

# 教育システム情報学会

Japanese Society for Information and Systems in Education

# JSiSE

発行日 2008年5月31日  
発行所 教育システム情報学会  
発行者 岡本 敏雄  
〒533-8533  
大阪市東淀川区瑞光3-3-5 パナソニックビル1101  
TEL06-6324-7767 FAX06-6324-7767  
<http://www.jsise.org/>  
E-mail : [secretariat@jsise.org](mailto:secretariat@jsise.org)

## ニュース・レター No.154

JSiSE2008

### 教育システム情報学会 第33回全国大会案内

<http://jsise08.gsis.kumamoto-u.ac.jp>

メインテーマ：「eラーニングで創り出す社会と教育機関の連携」

開催日時：2008年9月3日（水）9:30～ 9月5日（金）～17:00

会場：熊本大学黒髪南キャンパス（工学部2号館）  
（熊本市黒髪2-39-1）

主催：教育システム情報学会

共催：熊本大学



#### 大会事務局

〒860-8555 熊本市黒髪2-40-1  
熊本大学 社会文化科学研究科 教授システム学専攻内  
教育システム情報学会 第33回全国大会事務局  
e-Mail [jsise08@gsis.kumamoto-u.ac.jp](mailto:jsise08@gsis.kumamoto-u.ac.jp)

#### もくじ

|                       |     |                          |    |
|-----------------------|-----|--------------------------|----|
| 第33回全国大会・・・・・・・・・・    | 1～3 | 会員募集キャンペーン実施のご案内・・・・・・・・ | 8  |
| 第3回研究会の募集について・・・・・・・・ | 4.5 | 新入会員のご紹介・・・・・・・・・・       | 9  |
| 第2回研究会の参加案内・・・・・・・・   | 6   | 事務局からのお知らせ・・・・・・・・・・     | 10 |
| 学会編集委員会よりお知らせ・・・・・・・・ | 7   |                          |    |

**大会日程（予定）** 詳細は8月にご案内します。

|         |                          |                            |
|---------|--------------------------|----------------------------|
| 9月3日（水） |                          | 企業<br>展<br>示<br>会<br><br>↓ |
| 午前      | ワークショップ                  |                            |
| 昼       | 基調講演・パネルディスカッション（1）      |                            |
| 午後      | 一般講演                     |                            |
| 夜       | ウエルカムパーティ                |                            |
| 9月4日（木） |                          |                            |
| 午前      | 一般講演                     |                            |
| 昼       | （理事会）・総会・特別（招待）講演        |                            |
| 午後      | 企画セッション                  |                            |
| 夜       | 懇親会（熊本市内：熊本キャッスルホテル）     |                            |
| 9月5日（金） |                          |                            |
| 午前      | 一般講演                     |                            |
| 昼       | 招待講演                     |                            |
| 午後      | パネルディスカッション2・クロージングセッション |                            |

**大会参加費**

| 事前申込  | 当日申込   |
|---|--|
| 一般会員：6,000円*1<br>学生会員：3,000円*1*2<br>会員外（学生以外）：8,000円<br>会員外（学生）：5,000円<br>論文掲載費：1,000円（論文一編につき）                             | 一般会員：7,000円*1<br>学生会員：4,000円*1*2<br>会員外（学生以外）：9,000円<br>会員外（学生）：6,000円 |
| *1：大会当日またはそれ以前に入会手続を行われる場合は会員料金でお申し込み頂けます。<br>*2：学生は Web 申込フォームで所属と指導教員の会員番号を入力いただきます。当日は名札のフレームの色・シールもしくは紐で一般と区別させていただきます。 |  |
| [懇親会費]<br>一般：6,000円 学生：3,000円   | [懇親会費]<br>一律7,000円   |

**発表・参加について**

大会 Web ページから発表・参加をお申し込みいただく予定です。  
 （大会 Web ページ <http://jsise08.gsis.kumamoto-u.ac.jp> は近日公開予定。  
 学会 Web ページの 全国大会 からリンクします）  
 発表申込締切 2008年6月30日（金）（延長しました）  
 発表原稿提出締切 2008年7月20日（日）  
 事前参加申込締切 2008年8月13日（金）  
 発表申込みから原稿提出〆切までの期間が短いのでご注意ください。

## 企画セッション

以下の企画セッションを開催します。

- (1) 「eラーニング環境のデザインと HRD ( Human Resource Development )」
- (2) 「e-learning の質保証と教育支援」
- (3) 「アミューズメントと教育の連携システムならびに実践」
- (4) 「教育・学習情報を対象としたデータ/テキストマイニング」
- (5) 「Web/ユビキタスラーニング技術とユーザ・エクスペリエンス」
- (6) 「高大の接続を意識した大学の情報基礎教育」

## ワークショップのテーマ・オーガナイザ募集

ワークショップのテーマとそのオーガナイザを公募いたします。メールにて大会事務局宛にお申し出ください(締め切り 6月30日)

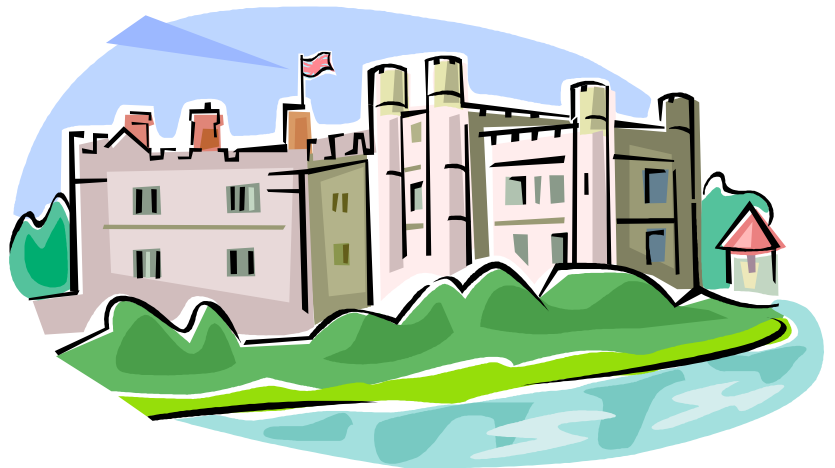
<ご参考> 現在実施が予定されているワークショップ

(下記以外に2～3セッション程度を公募により実施する予定です)

- (1) SNS 的アプローチを利用した教育・学習支援
- (2) オープンコースウェア・学習オンラインネットワーク・Sakai プロジェクト
- (3) e-Learning/CSCCL システム・教育技術委員会によるワークショップ
- (4) 教材作成に関するワークショップ
- (5) 情報教育特別委員会によるワークショップ

## 大会事務局

〒860-8555 熊本市黒髪 2-40-1  
熊本大学 社会文化科学研究科 教授システム学専攻内  
教育システム情報学会 第33回全国大会事務局  
e-Mail [jsise08@gsis.kumamoto-u.ac.jp](mailto:jsise08@gsis.kumamoto-u.ac.jp)  
Web ページ <http://jsise08.gsis.kumamoto-u.ac.jp>



## 2008 年度第 3 回研究会 講演募集

担当：米澤宣義、林敏浩（研究会委員会）

テーマ：ゲーム・シミュレーション，エンタテインメントと教育ノ一般

開催日：2008 年 10 月 4 日（土）

会 場：香川大学幸町キャンパス研究交流棟 5 階研究交流スペース（予定）

〒760-8521 香川県高松市幸町 1-1

<http://www.kagawa-u.ac.jp/info/map/saiwai.html>

[http://www.kagawa-u.ac.jp/info/map/campusmap/saiwai\\_campus.html](http://www.kagawa-u.ac.jp/info/map/campusmap/saiwai_campus.html)

主旨：

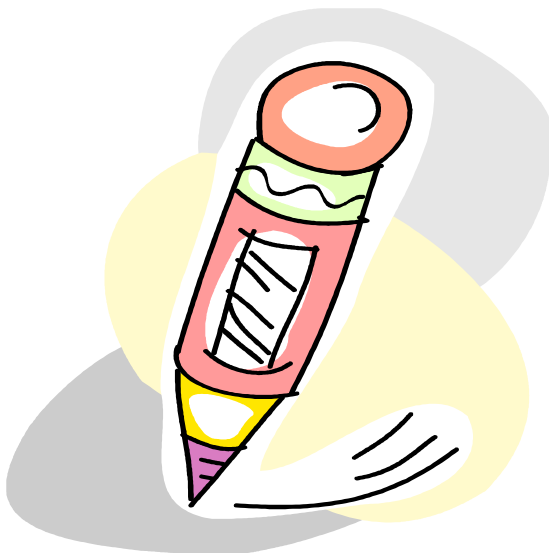
教育システムの分野では、古くからゲーム&シミュレーション型 CAI などゲームに着目した教育システムや教育実践の研究がなされてきました。近年は、新しいデバイスを活用したエンターテインメント性やアミューズメント性の高い教育システムやそれらを用いた教育実践が増加しております。このような状況に鑑み、本研究会では単にゲームに着目するだけでなく、エンターテインメント性やアミューズメント性に着目した教育システムの開発と教育実践ならびにこれらの教育システムを構築するための基礎技術に関する発表を募集します。

### 【発表申込み】

発表申込み締切：2008 年 7 月 11 日（金）

以下の事項を電子メールにてお送りください。

1. 発表タイトル
2. 発表者・所属（登壇者に ）
3. 発表概要（100 字程度）
4. 連絡先住所・氏名・電子メールアドレス
5. その他（使用機器など）
6. 申込先：香川大学 林敏浩  
hayashi@eng.kagawa-u.ac.jp



## 【講演原稿の提出】

発表原稿提出締切：2008年8月20日（水）必着

通常より原稿提出日が早くなっておりますのでご注意ください。

1. 原稿は A4 用紙で、2 枚以上 8 枚以下の偶数枚でお願いします。
2. 原稿は、学会誌巻末に掲載している学会誌原稿執筆要項に準拠してください。
3. 原稿送付先

郵便で送付される場合

〒761-0396 香川県高松市林町 2217-20

香川大学総合情報センター（工学部分室） 林敏浩

電子メールで送付される場合

e-mail hayashi@eng.kagawa-u.ac.jp

(注) フォント埋め込みされた PDF 形式にて送信下さい。

## 【問い合わせ先】

林敏浩 香川大学

Tel. 087-864-2227

E-mail: hayashi@eng.kagawa-u.ac.jp

### 研究報告のお求めは

研究報告のバックナンバーを購入ご希望の方は、(株)毎日学術フォーラムまでお申し込みください。

1部1,300円（送料共）です。残部切れの際はご容赦ください。

株式会社毎日学術フォーラム

〒100-0003 東京都千代田区一ツ橋1-1-1 パレスサイドビル2階

TEL 03-6267-4550 FAX 03-6267-4555

e-mail maf-sales@mycom.co.jp

URL <http://maf.mycom.co.jp>

なお、JSiSE 会員で「研究報告」の年間購読をご希望の方は事務局までご連絡ください

JSiSE事務局

TEL 06-6324-7767

E-mail [secretariat@jsise.org](mailto:secretariat@jsise.org)

年間購読料 4,000円

年6回発行（送料込）

\*この際に、ぜひ年間購読されますようおすすめいたします。

（教育システム情報学会 研究会委員会委員長 / 竹内 章）

## 2008年度第2回研究会 参加案内

担当：不破泰，小松川浩，野崎浩成（研究会委員会）

【テーマ】 e-learning の質保証 / 一般

【開催日】 2008年7月26日（土）

【開催場所】 愛知教育大学  
愛知県刈谷市井ヶ谷町広沢1  
<http://www.aichi-edu.ac.jp/>

【研究会の主旨】

2008年度の第2回研究会は、「e-learning の質保証 / 一般」というテーマで実施します。

昨年度の第2回研究会では、Web テクノロジーを活用した教育支援、学習コンテンツの開発・評価、メディアの教育的利用に関する調査研究など、e-learning に関する研究発表が18件もなされました。

このような流れを受けて、e-learning においても、教育の質を保証することが強く求められています。そこで、今回は、学習環境、教育システム、コンテンツ開発、カリキュラム、学習支援、教育評価、システムの運用体制などの質的向上を目指した研究発表を募集します。

また、e-learning に関する研究のみならず、教育やシステムに関連するテーマの研究についても広く募ります。奮ってご発表の程、宜しくお願いします。

【問い合わせ先】

〒380-8553 長野県長野市若里 4-17-1  
信州大学 不破 泰  
Email fuwa@cs.shinshu-u.ac.jp

### 2008年度 研究会開催予定

| 日時             | 内容   | 会場              | 担当                       |
|----------------|--|-----------------|--------------------------|
| 2008年7月26日（土）  | 第2回研究会<br>e-learning の質保証 / 一般                   | 愛知教育大学          | 小松川，<br>不破，<br>野崎        |
| 2008年10月4日（土）  | 第3回研究会<br>ゲーム・シミュレーション，エンタテインメントと<br>教育 / 一般     | 香川大学            | 米澤，<br>林                 |
| 2008年11月29日（土） | 第4回研究会<br>新しいインタラクションを取り入れた学習支援<br>およびスキル支援 / 一般 | 和歌山大学           | 平嶋，<br>曾我，<br>小尻，<br>柏原， |
| 2009年1月23日（金）  | 第5回研究会<br>新しいデバイスと教育システム / 一般                    | 八王子学園<br>都市センター | 佐々木                      |
| 2009年3月14日（土）  | 第6回研究会<br>大学の情報教育 / 一般                           | 長崎大学            | 松永，<br>西野                |

平成 20 年 6 月 1 日

## 教育システム情報学会 学会誌編集委員会のご案内

教育システム情報学会では、平成 20 年 5 月 1 日から学会誌および英文誌の編集事務局を開設しました。論文投稿に関する事柄の変更、今後の計画をお知らせ致します。

### 1. 【編集事務局の連絡先】

学会誌および英文誌に関するお問い合わせは、以下の編集事務局にお願い致します。

- 住所：〒 169-0075 東京都新宿区高田馬場 4-4-19 (株) 国際文献印刷社内  
教育システム情報学会 編集事務局 担当：長澤
- 電話：03 (5389) 6492 FAX：03 (3368) 2827
- メールアドレス： [jsise-edit@bunken.co.jp](mailto:jsise-edit@bunken.co.jp)

### 2. 【メールによる論文投稿の受付】

電子メールによる問い合わせや PDF ファイルによる論文投稿を受付けています。学会誌の窓口は以下ようになります。

- メールアドレス：学会誌編集事務 [jsise-j@jsise.org](mailto:jsise-j@jsise.org)

### 3. 【学会誌体裁の新装と別刷り代の改定】

- 今年の Vol.25, No.2 の学会誌から、表紙等の体裁が新しくなります。
- 理事会において論文別刷り代の改定を検討しております。今年度総会までに皆様にご通知できるように、学会誌編集委員会で案を作っています。

### 4. 【学会誌発行遅延のお詫びと 論文の Web 投稿受付に向けた準備】

- 昨年の Vol.24, No.4 の学会誌印刷が大幅に遅れました。Vol.25, No.1 も 6 月末になります。編集事務局新設に手間取った結果とはいえ、学会員の皆様や広告をいただいた企業の方々に、大変なご迷惑をお掛けしましたこと、編集委員長として深くお詫び申し上げます。
- 現在、平成 20 年 9 月から皆様の論文投稿を Web 環境で全て受け付けることができるように、作業を進めております。これにより、論文受付から審査結果報告までを、皆様や査読委員の方々に途中結果を含めてお伝えできるようになります。

# キャンペーン期間を9月末迄、延長しました。

2008年6月1日

教育システム情報学会 学会員の皆様へ

教育システム情報学会 事務局

## 会員募集キャンペーン実施のご案内

35年の歴史を誇る教育システム情報学会には、現在 約1600名の皆様が会員として参加されておられます。

私共の学会活動をさらに活性化するため、下記の通り「会員募集キャンペーン」を実施します。今回のキャンペーンは、会員の皆様にご紹介いただいた方と、学会のイベント会場でお申込みいただいた方のみが対象となります。

教育分野における情報通信技術の利用に関する学術研究に興味のあるお知り合いがおられましたら是非、この機会にご紹介をいただきますようお願い申し上げます。

記

### 1. キャンペーン期間

2008年3月1日より2008年9月末まで。

### 2. キャンペーンの内容

キャンペーン期間中に学会員からのご紹介があるか、学会のイベント会場で入会申込みいただいた場合、入会金の¥1,000を免除します。

### 3. お申込み方法

入会申込書（このご案内に添付しております。）に必要事項を記入下さい。イベント会場以外でのお申し込みの際は、申込書の推薦人の欄に、推薦者（学会員）の所属・氏名を記載して下記の学会事務局宛 FAXあるいは郵送下さい。

以上

〒533-0005  
大阪市東淀川区瑞光3丁目3-25 パティオ白川 101  
教育システム情報学会事務局 宛  
TEL 06-6324-7767 FAX 06-6324-7767





## 新入会員の紹介

| 会員番号           | 氏名           | 所属先                 | 会員種別 |
|----------------|--------------|---------------------|------|
| JSiSE-A0802681 | 曾山 夏菜        | 熊本大学                | 準会員  |
| JSiSE-A0802682 | 大月 一弘        | 神戸大学                | 正会員  |
| JSiSE-A0802683 | 清水 健太郎       | 群馬県立女子大学            | 正会員  |
| JSiSE-A0802684 | 牧田 裕喜        | 拓殖大学                | 準会員  |
| JSiSE-A0802685 | 堀口 祐樹        | 早稲田大学               | 準会員  |
| JSiSE-A0802686 | 黒田 勉         | 岡山大学                | 正会員  |
| JSiSE-A0802687 | 寺尾 徹         | 香川大学                | 正会員  |
| JSiSE-A0802688 | 加藤 聡         | 香川大学                | 準会員  |
| JSiSE-A0802689 | 藤澤 修平        | 香川大学                | 準会員  |
| JSiSE-A0802690 | 和気 秀樹        | 香川大学                | 準会員  |
| JSiSE-A0802691 | 上田 和志        | 香川大学                | 準会員  |
| JSiSE-A0802692 | 松本 喜以子       | 学習院大学               | 正会員  |
| JSiSE-A0802693 | 岡野 秀夫        | 岡野秀夫(自営業)           | 正会員  |
| JSiSE-A0802694 | 小山 嘉紀        | 両備ホールディングス(株)       | 正会員  |
| JSiSE-A0802695 | 浪本 正男        | (株)両備システムソリューションズ   | 正会員  |
| JSiSE-A0802696 | 布広 永示        | 東京情報大学              | 正会員  |
| JSiSE-A0802697 | 神邊 篤史        | 広島市立大学大学院           | 準会員  |
| JSiSE-A0802698 | 安藤 睦         | 足立区立大谷田小学校          | 準会員  |
| JSiSE-A0802699 | 山川 修         | 福井県立大学              | 正会員  |
| JSiSE-A0802700 | 石垣 陸太        | 京都医療科学大学            | 正会員  |
| JSiSE-A0802701 | 劔 貴之         | 上智大学院               | 準会員  |
| JSiSE-A0802702 | 片野 俊行        | (株)トレート・クリエイト       | 正会員  |
| JSiSE-A0802703 | 岸本 光代        | 川崎医療短期大学            | 正会員  |
| JSiSE-A0802704 | 原 慶和         | 大阪経済大学              | 準会員  |
| JSiSE-A0802705 | 石川 久吉        | 日産自動車(株)            | 正会員  |
| JSiSE-A0802706 | 工藤 靖顕        | メリルリンチ日本証券          | 正会員  |
| JSiSE-A0802707 | 鷲見 和哉        | 上智大学院               | 準会員  |
| JSiSE-A0802708 | 江木 啓訓        | 東京農工大学              | 正会員  |
| JSiSE-A0802709 | 都竹 茂樹        | 高知大学                | 正会員  |
| JSiSE-A0802710 | 福重 八恵        | 大阪大学                | 準会員  |
| JSiSE-A0802711 | 早川 勝夫        | 日本ペーリソナー・インゲルハイム(株) | 正会員  |
| JSiSE-A0802715 | 羽田 邦弘        | 埼玉県教育局              | 準会員  |
| JSiSE-A0802716 | 松尾 圭浩        | (株)富士通ラーニングメディア     | 正会員  |
| JSiSE-A0802717 | 前島 雅         | 上智大学院               | 準会員  |
| JSiSE-A0802718 | 東本 崇仁        | 早稲田大学               | 正会員  |
| JSiSE-A0802719 | 甲斐 晶子        | 双葉外語学校              | 準会員  |
| JSiSE-A0802720 | アグド サラム・タウティ | 東京電機大学              | 準会員  |
| JSiSE-A0802721 | 大隅 敏明        | 大阪電気通信大学            | 準会員  |
| JSiSE-A0802722 | 村上 和繁        | 大阪電気通信大学            | 準会員  |
| JSiSE-A0802723 | 塚本 英邦        | 大阪芸術大学              | 正会員  |
| JSiSE-A0802726 | 松原 大悟        | 駒沢大学                | 正会員  |
| JSiSE-A0802727 | 中島 美津子       | 聖マリア学院大学            | 正会員  |
| JSiSE-A0802728 | 野上 啓一郎       | 静岡大学                | 正会員  |
| JSiSE-A0802729 | 増田 順一        | (株)FUJITSU ユニバーシティ  | 準会員  |
| JSiSE-A0802730 | 館山 慈人        | 日本工業大学              | 準会員  |
| JSiSE-A0802731 | 植田 清一        | 株式会社 USEN           | 正会員  |
| JSiSE-A0802732 | 窪田 健一        | 静岡英和学院大学            | 正会員  |

2008年5月28日現在

## 新 企業・団体会員様

| 会員番号           | 企業・団体名                | 担当者                         |
|----------------|-----------------------|-----------------------------|
| JSiSE-IA070089 | 株式会社<br>イーシーズコンサルティング | 宮本 芳広 社長                    |
| JSiSE-IA070090 | 株式会社<br>丸福サービス        | 福田 健作 代表取締役社長<br>本橋 謙 営業企画部 |
| JSiSE-IA070091 | 新日鉄ソリューションズ<br>株式会社   | 高橋 秀樹<br>石原 典幸              |

| 会員番号           | 名前    | 所属機関    |
|----------------|-------|---------|
| JSiSE-A0502518 | 越山 修  | 東京工業大学  |
| JSiSE-A0302007 | 青田 尚子 | 青山学院大学  |
| JSiSE-A0502405 | 殷 成久  | 九州大学    |
| JSiSE-9001049  | 中村 勝則 | 平安女学院大学 |
| JSiSE-A0402136 | 山田 政憲 | 東京大学    |

### 会 員 数 2008年5月28日現在

|          | 正会員  | 準会員 | 企業・団体 | 合計   |
|----------|------|-----|-------|------|
| 08.03.18 | 1362 | 209 | 30    | 1601 |
| 入会       | 26   | 21  | 3     |      |
| 変更       | 5    | -5  |       |      |
| 退会       | -24  | -2  |       |      |
| 08.5.22  | 1369 | 223 | 33    | 1625 |

## 事務局より

会員の皆様には、ますますご盛栄のこととお喜び申し上げます。  
平素は学会活動に格別のご高配を賜り、厚くお礼申し上げます。

教育システム情報学会ニュースレターをご購読くださりありがとうございます。

現在、会員様への郵送をさせて頂いておりますが、本年度中にはWEB化に伴い、  
会員様へのメールでの配信に移行させて頂くこととなりました。

つきましては、JSiSE事務局まで、メールアドレスのご登録、又は、所属先のご変更に伴う  
アドレスの変更を、ご登録いただいていない会員様は、学会事務局メールまでご連絡  
くださいますよう、お願い申し上げます。

お問い合わせ先：

教育システム情報学会事務局  
大阪市東淀川区瑞光 3-3-25-101  
TEL/FAX 06-6324-7767



E-mail : [secretariat@jsise.org](mailto:secretariat@jsise.org)